

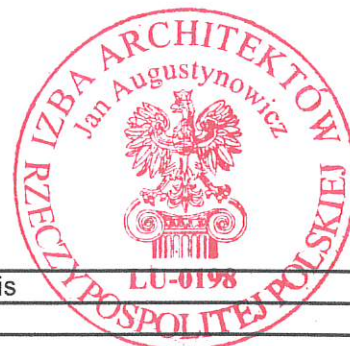
## I STRONA TYTUŁOWA

**PROGRAM ROBÓT BUDOWLANYCH  
PRZY ZABYTKU****"PROGRAM ROBÓT BUDOWLANYCH DLA BUDYNKU URZĘDU MIASTA ZIELONA GÓRA PRZY  
UL. GROTTGERA 7 W ZIELONEJ GÓRZE"****WOJEWÓDZKI URZĄD  
OCHRONY ZABYTKÓW**w ZIELONEJ GÓRZE  
65-063 Zielona Góra, ul. Kopernika 1  
tel. 68 324 73 90, 68 324 74 11  
tel./fax 68 325 37 45**WOJEWÓDZKI URZĄD OCHRONY ZABYTKÓW**

65-063 Zielona Góra, ul. Kopernika 1

Załącznik do ZU.5142.107.2019 (m26-2)z dnia 09.08.2019

nazwa zadania:	<b>"PROGRAM ROBÓT BUDOWLANYCH PRZY ZABYTKU"</b>
lokalizacja:	ZIELONA GÓRA UL. GROTTGERA 7
nazwa inwestora:	Miasto Zielona Góra
adres inwestora:	ul. Podgórna 22, 65-424 Zielona Góra



Imię i nazwisko	Nr uprawnień bud.	podpis
PROJEKT ARCHITEKTONICZNO – BUDOWLANY		
<b>PROJEKTANT:</b> mgr inż. arch. Jan Augustynowicz	<b>84/LUOKK/2017</b> spec. architektoniczna	

**PROJEKT ZAWIERA:**

1. Opis techniczny.
2. Część graficzna

**SPIS ZAWARTOŚCI OPRACOWANIA:**

- CZĘŚĆ OPISOWA
- CZĘŚĆ GRAFICZNA

## 1. OCENA STANU ISTNIEJĄCEGO / POWODY PODJĘCIA ROBÓT BUDOWLANYCH/

**WOJEWÓDZKI URZĄD  
OCHRONY ZABYTKÓW**  
w ZIELONEJ GÓRZE  
65-063 Zielona Góra, ul. Kopernika 1  
tel. 68 324 73 90, 68 324 74 11  
tel./fax 68 325 37 45

### Przedmiot opracowania:

Przedmiotem opracowania jest remont odtworzeniowy pomieszczeń z zachowaniem istniejącej kolorystyki w zakresie malowania wszystkich pomieszczeń, częściowej wymianie wykładzin podłogowych, oraz wymianie jednego okna na poddaszu w budynku Urzędu Miasta Zielona Góra zlokalizowanego przy ul. Grottgera 7 w Zielonej Górze.

### Powody podjęcia robót:

Powodem zamiaru podjęcia robót budowlanych polegających na malowaniu ścian i sufitów wszystkich pomieszczeń w budynku, jak i wymianie części wykładzin podłogowych, oraz jednego okna na poddaszu, jest głównie aspekt wizualny. Podczas użytkowania budynku takie elementy jak ściany i sufity, a także wykładziny podłogowe ( we wskazanych pomieszczeniach ) uległy zużyciu, pobrudzeniu, a także miejscowym uszkodzeniom mechanicznym. W związku z reprezentacyjnym charakterem budynku, pozostawienie w/w elementów w dotychczasowym stanie jest niedopuszczalne.



## 2. PROGRAM ROBÓT BUDOWLANYCH PRZY ZABYTKU

**WOJEWÓDZKI URZĄD  
OCHRONY ZABYTKÓW**  
w ZIELONEJ GÓRZE  
65-063 Zielona Góra, ul. Kopernika 1  
tel. 68 324 73 90, 68 324 74 11  
tel./fax 68 325 37 45

Planuje się następujące roboty:

**REMONT ODTWORZENIOWY POMIESZCZEŃ Z ZACHOWANIEM ISTNIEJĄCEJ KOLORYSTYKI ( MALOWANIE ) - PARTER, 1 PIĘTRO, 2 PIĘTRO, PODDASZE :**

Remont dotyczy wszystkich pomieszczeń w budynku poza kondygnacją piwnic!

Prace rozbiórkowe i przygotowawcze:

- demontaż i ponowny montaż wyposażenia pokoi biurowych.
- zabezpieczenie podłóg, drzwi i okien folią
- przygotowanie podłoża ( sufit, ściany ) - oczyszczenie i zmycie

Prace zabezpieczające:

- wykonać gładzie gipsowe jednowarstwowe, grubości 3 mm, wykonywane ręcznie na ścianach na podłożu z płyt gipsowo-kartonowych
- przygotowanie podłoża - naprawa rys; nacięcie rysy, klamrowanie i zalanie
- zatopienie jednej warstwy siatki na ścianach i słupkach, sufitach i belkach - ( pęknięcia skurczowe, uszkodzenia )
- gruntowanie podłoża preparatami zgodnymi z zastosowaną farbą nawierzchniową - powierzchnie sufitowe, powierzchnie pionowe
- malowanie ścian i sufitów lateksową farbą strukturalną dwukrotnie ( zgodnie z istniejącą kolorystyką )
- dwukrotne malowanie farbą olejną lub ftalową rur stalowych i blaszanych

## INSTALOWANIE NOWYCH NAWIERZCHNI PODŁOGOWYCH ( PANELE WINYLOWE ):

Wymiana nawierzchni podłogowych w pomieszczeniach zgodnie z częścią graficzną  
( 1 piętro – pom.: 2/1, 2/2, 2/4, 2/5, 2/8, 2/9, 2/11, 2/12, 2/13; 2 piętro – pom.: 3/1, 3/12, 3/13;  
poddasze – pom.: 4/1, 4/2, 4/5, 4/6)

### Prace przygotowawcze:

- częściowe zerwanie posadzek z tworzyw sztucznych
- przygotowanie podłoża pod wykonanie nowych okładzin podłogowych, czyszczenie, frezowanie, szlifowanie, poziomowanie powierzchni pod nowe panele winylowe
- gruntowanie przygotowanego podłoża mineralnego chłonnego

**WOJEWÓDZKI URZĄD  
OCHRONY ZABYTKÓW**  
w ZIELONEJ GÓRZE  
65-063 Zielona Góra, ul. Kopernika 1  
tel. 68 324 73 90, 68 324 74 11  
tel./fax 68 325 37 45

### Prace zabezpieczające:

- klejenie wykładzin - panele winylowe klasa ścieralności AC6+, gr. min 5 mm ( klasa wyższa ) wielowarstwowe na przygotowanym podłożu

## WYMIANA OKNA NA PODDASZU W POM. 4/9:

Wymianę okna należy wykonać przed prowadzonymi robotami malarskimi!

### Prace przygotowawcze:

- demontaż istniejącego okna wraz z parapetem

### Prace zabezpieczające:

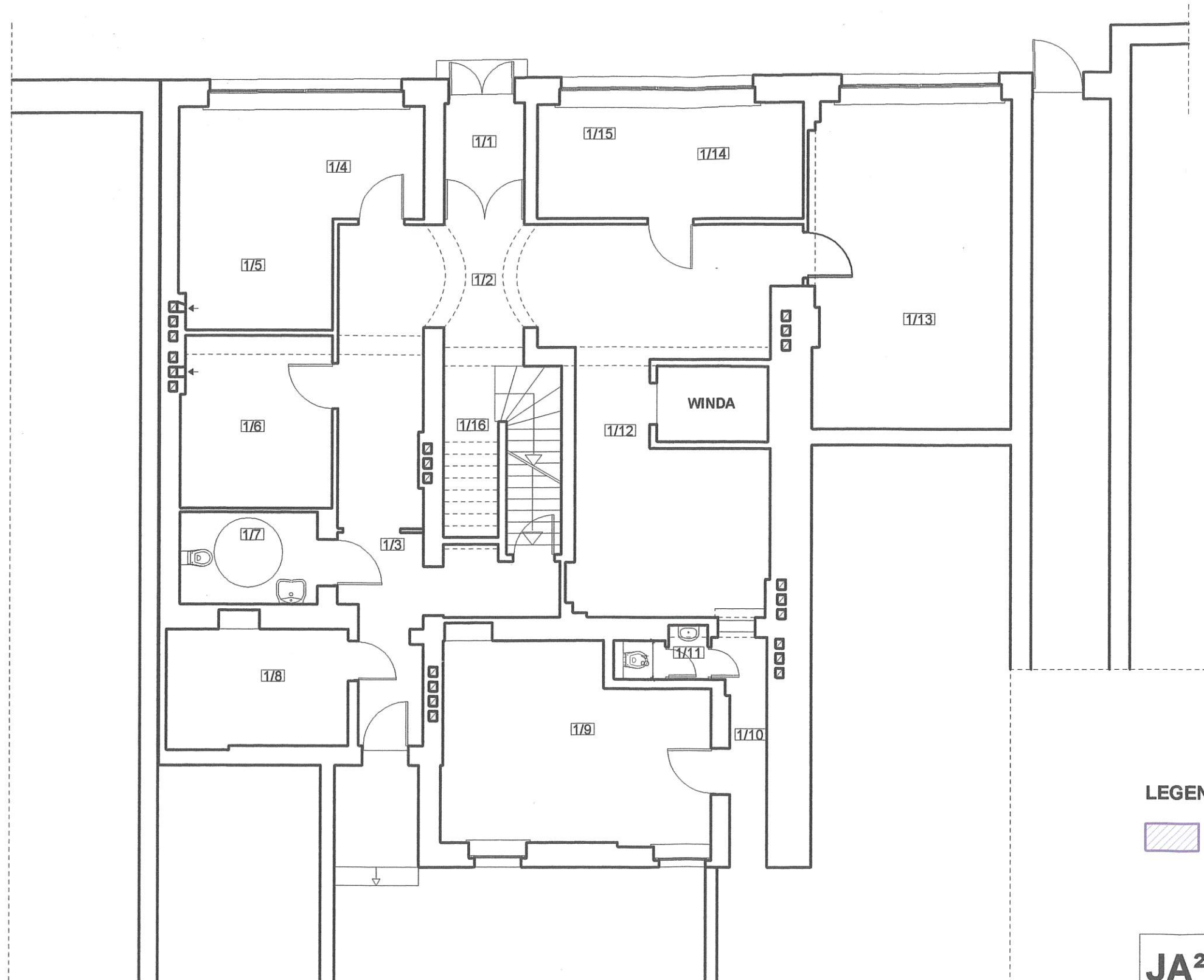
- montaż nowego okna drewnianego zgodnie z częścią graficzną rys. A5

Powyższe działania winno się wykonywać pod nadzorem i w uzgodnieniu z przedstawicielem LWKZ.

Opracował:  
mgr inż. arch. Jan Augustynowicz







# WYKAZ POMIESZCZEŃ :

1/1	WIATROŁAP płytki gres	4,5 m <sup>2</sup>
1/2	HALL płytki gres	26,6 m <sup>2</sup>
1/3	KORYTARZ płytki gres	19,3 m <sup>2</sup>
1/4	POM. BIUROWE wykładzina	13,0 m <sup>2</sup>
1/5	POM. BIUROWE wykładzina	8,9 m <sup>2</sup>
1/6	ARCHIWUM płytki gres	10,9 m <sup>2</sup>
1/7	WC NIEPEŁNOSPRAWNYCH płytki gres	6,3 m <sup>2</sup>
1/8	POM. SOCJALNE płytki gres	10,6 m <sup>2</sup>
1/9	ARCHIWUM płytki gres	24,0 m <sup>2</sup>
1/10	KORYTARZ płytki gres	5,0 m <sup>2</sup>
1/11	WC płytki gres	2,0 m <sup>2</sup>
1/12	POCZEKALNIA płytki gres	19,2 m <sup>2</sup>
1/13	POM. BIUROWE wykładzina	31,5 m <sup>2</sup>
1/14	POM. BIUROWE wykładzina	7,2 m <sup>2</sup>
1/15	POM. BIUROWE wykładzina	6,9 m <sup>2</sup>
1/16	KLATKA SCHODOWA wykładzina	10,2 m <sup>2</sup>

WYKAZ POMIESZCZEŃ  
W ZIELONOGÓRZE  
65-063 ZIELONA GÓRA, ul. Grottkera 7  
tel. 68 324 73 70, 68 324 74 11  
tel./fax 68 324 74 11

## LEGENDA :

POWIERZCHNIA RAZEM: 206.1 m<sup>2</sup>



POMIESZCZENIA PRZEWIDZIANE DO WYMIANY  
NAWIERZCHNI PODŁOGOWYCH

PRZEWIDUJE SIĘ MALOWANIE ODTWORZENIOWE  
WSZYSTKICH POMIESZCZEŃ NA PARTERZE  
(ŚCIANY I SUFITY)

JA<sup>2</sup>

PRACOWNIA PROJEKTOWA  
JA<sup>2</sup> Jan Augustynowicz, Stanów 18 68-113 Brzeźnica

OBIEKT:

BUDYNEK URZĘDU MIASTA ZIELONA GÓRA  
PRZY UL. GROTTGERA 7 W ZIELONEJ GÓRZE nr dz. 82/4

INWESTOR:

URZĄD MIASTA ZIELONA GÓRA UL. PODGÓRKA 22

BRANŻA: ARCHITEKTURA

Skala: Rys. nr:

RZUT PARTERU

1:100 A1

AUTORZY: IMIĘ I NAZWISKO

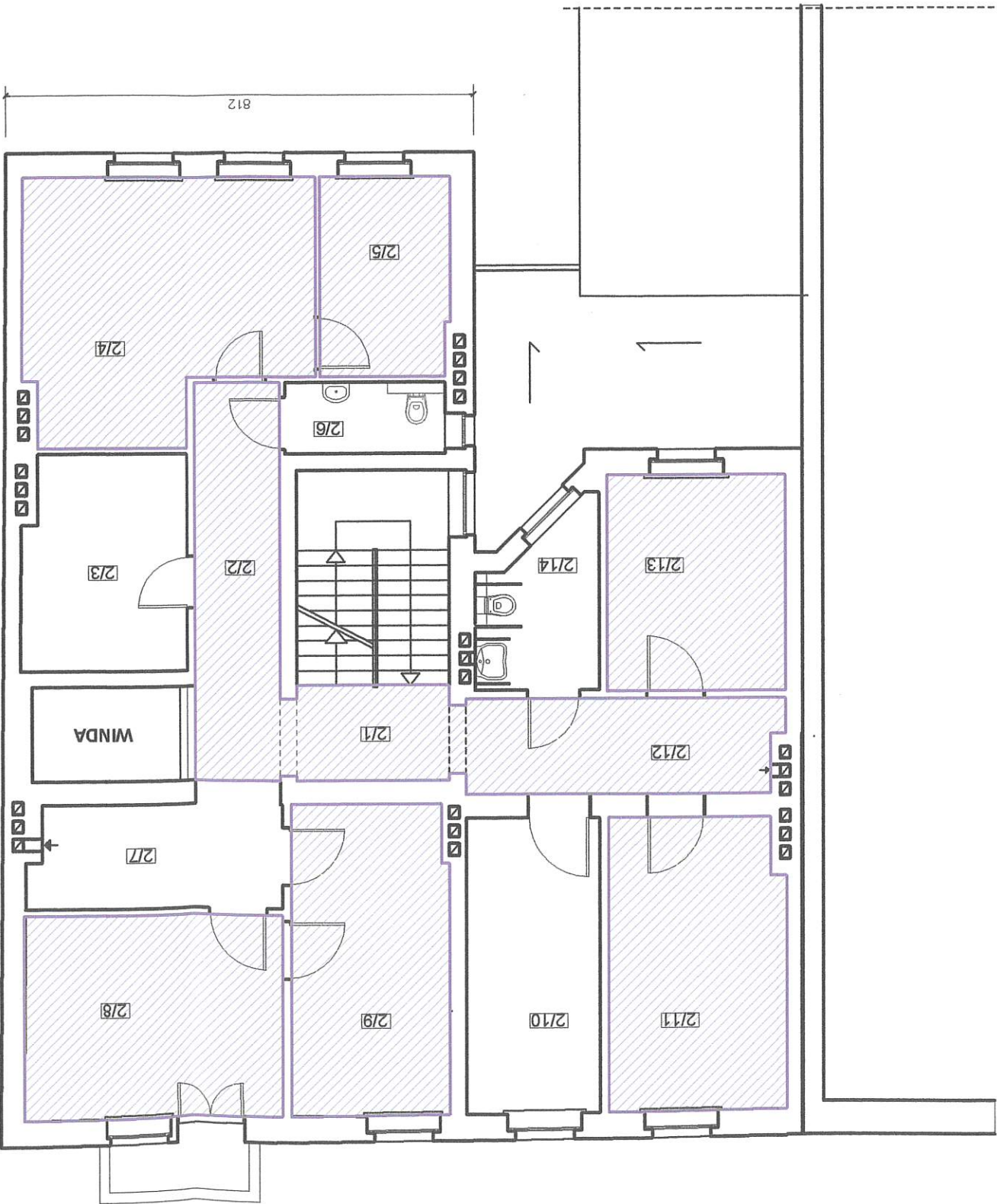
Nr uprawnień: Data:

Projektant: mgr inż. arch. Jan Augustynowicz

84/LUOKK/2017

lipiec 2019





WYKAZ POMIESZCZEŃ :

2/1	KŁATKA SCHODOWA	wykładzina	14,2 m²
2/2	KORYTARZ	wykładzina	10,8 m²
2/3	POM. SOCJALNE	plytka gres	10,5 m²
2/4	POM. BIUROWE	wykładzina	20,9 m²
2/5	POM. BIUROWE	wykładzina	7,8 m²
2/6	WC	plytka gres	3,5 m²
2/7	POCZEKALNIA	wykładzina	7,8 m²
2/8	POM. BIUROWE	wykładzina	15,8 m²
2/9	POM. BIUROWE	wykładzina	7,2 m²
2/10	SERWEROWNIA	wykładzina	11,7 m²
2/11	POM. BIUROWE	wykładzina	15,4 m²
2/12	KORYTARZ	wykładzina	9,2 m²
2/13	POM. BIUROWE	wykładzina	11,6 m²
2/14	WC	plytka gres	5,6 m²

WŁAŚCICIEL: **Wojciech Krawiec**  
ul. Kopernika 1  
65-063 Zielona Góra, ul. Kopernika 1  
tel. 68 325 37 45  
tel./fax 68 325 37 45

LEGENDA :



POMIESZCZENIA PRZEWIDZIANE DO WYMIANY  
NAWIERZCHNI PODŁOGOWYCH

PRZEWIDUJE SIĘ MALOWANIE ODTWORZENIOWE  
WSZYSTKICH POMIESZCZEŃ NA 1 PIĘTRZE  
(ŚCIANY I SUFITY)

<b>JA<sup>2</sup></b>		PRACOWNIA PROJEKTOWA JA <sup>2</sup> Jan Augustynowicz, Stanów 18 68-113 Brzeźnica	
OBIEKT:		BUDYNEK URZĘDU MIASTA ZIELONA GÓRA PRZY UL. GROTTGERA 7 W ZIELONEJ GÓRZE nr dz. 82/4	
INWESTOR:		URZĄD MIASTA ZIELONA GÓRA UL. PODGÓRKA 22	
BRANŻA: ARCHITEKTURA		Skala: Rys. nr:	
RZUT I PIĘTRA		1:100 A2	
AUTORZY: IMIĘ I NAZWISKO		Nr uprawnień: Data:	
Projektant:		mgr inż. arch. Jan Augustynowicz 84/LUOKK/2017 I lipiec 2019	



WYKAZ POMIESZCZEŃ :

3/1	KLATKA SCHODOWA	wykladzina	14,2 m²
3/2	KORYTARZ	plytka gres	10,8 m²
3/3	POCZEKALNIA	plytka gres	9,9 m²
3/4	WC		
3/4	plytka gres	3,5 m²	
3/5	POM. BIUROWE	wykladzina	13,5 m²
3/6	POM. BIUROWE	wykladzina	15,2 m²
3/7	POM. BIUROWE	wykladzina	24,5 m²
3/8	POM. BIUROWE	wykladzina	15,6 m²
3/9	POM. BIUROWE	wykladzina	11,4 m²
3/10	WC		
3/10	plytka gres	5,6 m²	
3/11	KORYTARZ	plytka gres	9,0 m²
3/12	POM. BIUROWE	wykladzina	11,5 m²
3/13	POM. BIUROWE	wykladzina	15,6 m²

POWIERZCHNIA RAZEM: 160,3 m²

WOJEWÓDZKI URZĄD  
OCHRONY ZABYTKÓW  
w ZIELONEJ GÓRZE  
65-063 Zielona Góra, ul. Kopernika 1  
tel. 68 324 73 90, 68 324 74 11  
tel./fax 68 325 37 45

LEGENDA :

POMIESZCZENIA PRZEWIDZIANE DO WYMIANY  
NAWIERZCHNI PODŁOGOWYCH



PRZEWIDUJE SIĘ MALOWANIE ODTWORZENIOWE  
WSZYSTKICH POMIESZCZEŃ NA 2 PIĘTRZE  
(ŚCIANY I SUFITY)

JA <sup>2</sup>	PRACOWNIA PROJEKTOWA JA <sup>2</sup> Jan Augustynowicz, Starów 18 68-113 Brzeźnica	OBIEKT: BUDYNEK URZĘDU MIASTA ZIELONA GÓRA PRZY UL. GROTTGERA 7 W ZIELONEJ GÓRZE nr dz. 82/4	INWESTOR: URZĄD MIASTA ZIELONA GÓRA UL. PODGÓRKA 22	BRANŻA: ARCHITEKTURA	Skala: Rys. nr:	RZUT II PIĘTRA 1:100 A3	AUTORZY: IMIĘ I NAZWISKO Nr uprawnień: Data: mgr inż. Jan Augustynowicz 84/LUOKK/2017 lipiec 2018	Projektant: mgr inż. Jan Augustynowicz
-----------------	---	--	--	----------------------	-----------------	----------------------------	---	---



WYKAZ POMIESZCZEŃ :

4/1	wykladzina	14,2 m²
4/2	KORYTARZ	wykladzina 14,0 m²
4/3	POM. BIUROWE	wykladzina 8,6 m²
4/4	WC	
4/4	plytka gres	2,6 m²
4/5	POM. BIUROWE	wykladzina 9,7 m²
4/6	POM. BIUROWE	wykladzina 18,1 m²
4/7	SZATNIA	wykladzina 11,5 m²
4/8	POM. MAGAZYNOWE	wykladzina 24,2 m²
4/9	SALA KONFERENCYJNA	wykladzina 36,5 m²

POWIERZCHNIA RAZEM: 139,4 m²

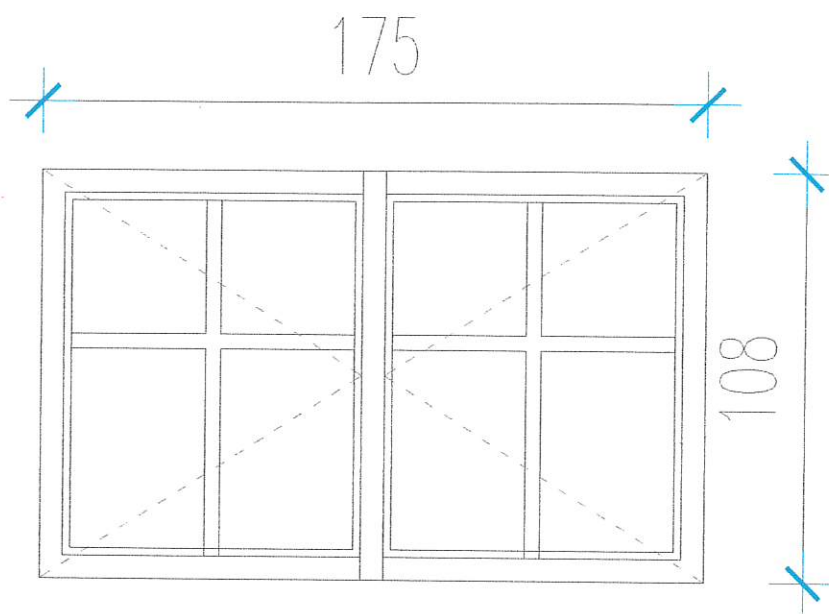
WOJEWÓDZKI URZĄD  
OCHRONY ZABYTEKÓW  
w ZIELONEJ GÓRZE  
65-063 Zielona Góra, ul. Kopernika 1  
tel. 68 324 73 90, 68 324 74 11  
tel./fax 68 325 37 45

LEGENDA :

POMIESZCZENIA PRZEWIDZIANE DO WYMIANY  
NAWIERZCHNI PODŁOGOWYCH

PRZEWIDUJE SIĘ MALOWANIE ODTWORZENIOWE  
WSZYSTKICH POMIESZCZEŃ NA PODDASZU  
(ŚCIANY I SUFITY)

JA <sup>2</sup>		OBIEKT:	BUDYNEK URZĘDU MIASTA ZIELONA GÓRA PRZY UL. GROTTEGERA 7 W ZIELONEJ GÓRZE nr dz. 82/4	
INWESTOR:		URZĄD MIASTA ZIELONA GÓRA UL. PODGÓRNA 22		
BRANŻA: ARCHITEKTURA		Skala:	Rys. nr:	
RZUT PODDASZA		1:100	A4	
AUTORZY: IMIĘ I NAZWISKO		Nr uprawnień:	Data:	
Projektant: mgr inż. arch. Jan Augustynowicz		84/LUOKK/2017	lipiec 2019	
mgr inż. arch. Jan Augustynowicz		84/LUOKK/2017		
Projektant:		mgr inż. arch. Jan Augustynowicz		

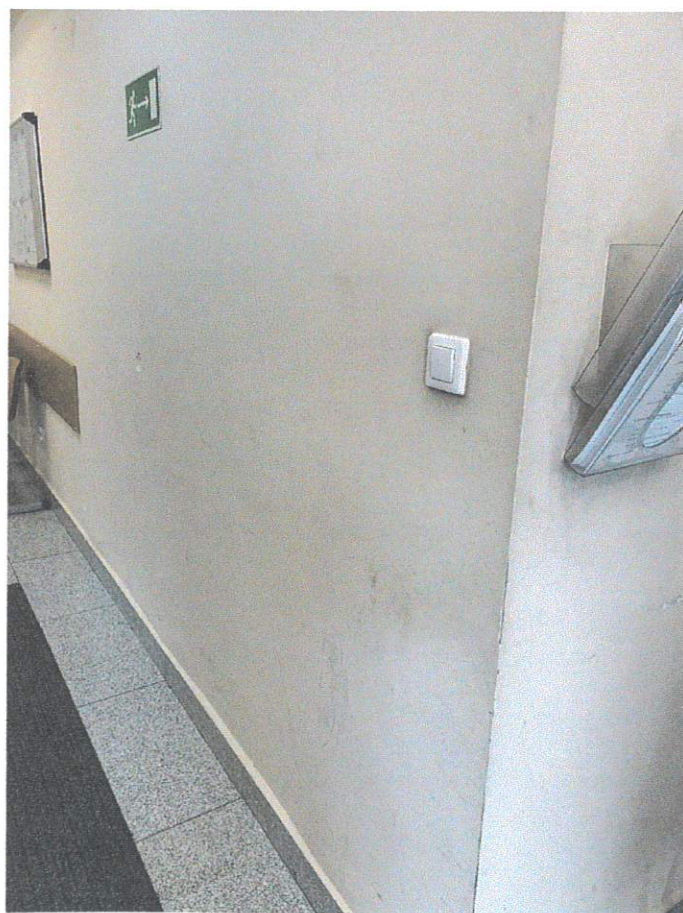


OKNO KROSNOWE DREWNIANE W KOLORZE BIAŁYM, Z PAKIETEM  
TRZYSZYBOWYM, SZCZEGÓŁOWE ROZWIĄZANIA NA ETAPIE  
WYKONAWCZYM W UZGODNIENIU Z PRZEDSTAWICIELEM LWKZ

**WOJEWÓDZKI URZĄD  
OCHRONY ZABYTEKÓW**  
w ZIELONEJ GÓRZE  
65-063 Zielona Góra, ul. Kopernika 1  
tel. 68 324 73 90, 68 324 74 11  
tel./fax 68 325 37 45

<b>JA<sup>2</sup></b>		PRACOWNIA PROJEKTOWA JA <sup>2</sup> Jan Augustynowicz, Stanów 18 68-113 Brzeźnica	
OBIEKT:		BUDYNEK URZĘDU MIASTA ZIELONA GÓRA PRZY UL. GROTTGERA 7 W ZIELONEJ GÓRZE nr dz. 82/4	
INWESTOR:		URZĄD MIASTA ZIELONA GÓRA UL. PODGÓRNA 22	
BRANŻA: ARCHITEKTURA		Skala:	Rys. nr:
RYSUNEK OKNA DO WYMIANY POM. 4/9		1:20	<b>A5</b>
AUTORZY:	IMIĘ I NAZWISKO	Nr uprawnień:	Data:
Projektant:	mgr inż. arch. Jan Augustynowicz	84/LUOKK/2017	lipiec 2019





POGLĄDOWE ZDJĘCIA STANU ISTNIEJĄCEGO ŚCIAN.







WOJEWÓDZKI URZĄD  
OCHRONY ZABYTKÓW  
w ZIELONEJ GÓRZE  
65-063 Zielona Góra, ul. Kopernika 1  
tel. 68 324 73 90, 68 324 74 11  
tel./fax 68 325 37 45

OKNO W POMIESZCZENIU 4/9 NA PODDASZU PRZEZNACZONE DO WYMIANY





## KOSZTORYS OFERTOWY

### Klasyfikacja robót wg Wspólnego Słownika Zamówień

45453000-7 Roboty remontowe i renowacyjne  
45430000-0 Pokrywanie podłóg i ścian  
45111300-1 Roboty rozbiórkowe  
45442100-8 Roboty malarskie  
45432120-1 Instalowanie nawierzchni podłogowych  
45111220-6 Roboty w zakresie usuwania gruzu

NAZWA INWESTYCJI : REMONT ODTWORZENIOWY POMIESZCZEŃ Z ZACHOWANIEM KOLORYSTYKI ( Malowanie, wykładziny )  
ADRES INWESTYCJI : 65-001 Zielona Góra ul. Grottgera nr 7. nr działki: 82/4  
INWESTOR : URZĄD MIASTA  
ADRES INWESTORA : 65-424 Zielona Góra ul. Podgórna 22.  
WYKONAWCA ROBÓT : -  
ADRES WYKONAWCY : -  
BRANŻA : Budowlana.  
DATA OPRACOWANIA : 2019-06-14

Stawka roboczogodziny :  
Poziom cen : 2 kw. 2019 SEKOCENBUD ceny RMS

### NARZUTY

Koszty pośrednie [Kp] .....	% R, S
Zysk [Z] .....	% R+Kp(R), S+Kp(S)
VAT [V] .....	% $\Sigma(R+Kp(R)+Z(R), M, S+Kp(S)+Z(S))$

Wartość kosztorysowa robót bez podatku VAT :	zł
Podatek VAT :	zł
Ogółem wartość kosztorysowa robót :	zł

### Słownie:

### Klauzula o uzgodnieniu kosztorysu

1. Kosztorys sporządzony został w oparciu o Rozporządzenie Ministra Infrastruktury z dnia 18 maja 2004 r. w sprawie określenia metod i podstaw sporządzania kosztorysu inwestorskiego.
2. Kosztorys niniejszy jest wyceną sporządzoną dla określenia szacunkowej wartości robót budowlanych, opracowaną w oparciu o PROTOKÓŁ TYPOWANIA, przy założeniu przeciętnych warunków wykonania robót i wybranych rozwiązań technologicznych.
3. Ilości obmiarowe jak również zestawienia materiałów są ilościami przybliżonymi i uśrednionymi i mogą się różnić od ilości rzeczywistych w zależności od zastosowanych rozwiązań materiałowych oraz przyjętych technologii wykonania robót.
4. Przed zamówieniem materiałów ilości określone w zestawieniu materiałów należy każdorazowo zweryfikować na budowie.
5. Zamawiający dopuszcza możliwość zastosowania produktów, materiałów równoważnych o właściwościach, parametrach technicznych nie gorszych niż określone w dokumentacji technicznej.

WYKONAWCA :

INWESTOR :

Data opracowania  
2019-06-14

Data zatwierdzenia

Lp.	Nazwa	Robocizna	Materiały	Sprzęt	Kp	Z	Upr osz czo- ne	RA- ZEM
1	REMONT ODTWORZENIOWY POMIESZCZEŃ ( Malowanie, wykładziny )							
1.1	A - REMONT ODTWORZE- NIOWY - PARTER.							
1.1.1	Roboty rozbiórkowe i przygoto- wawcze.							
1.1.2	Roboty malarskie ( sufity i ścia- ny )							
1.2	B - REMONT ODTWORZE- NIOWY - PIERWSZE PIĘTRO.							
1.2.1	Roboty rozbiórkowe i przygoto- wawcze.							
1.2.2	Roboty malarskie ( sufity i ścia- ny )							
1.2.3	Instalowanie nawierzchni pod- łogowych - panele winylowe - pokoje nr. 10, 11, 13, 14, 16, 17 ( 2/4, 2/5, 2/8, 2/9, 2/11, 2/ 13 )							
1.2.4	Instalowanie nawierzchni pod- łogowych - panele winylowe - ciągi komunikacyjne. ( 2/1, 2/2, 2/12 )							
1.3	C - REMONT ODTWORZE- NIOWY - DRUGIE PIĘTRO.							
1.3.1	Roboty rozbiórkowe i przygoto- wawcze.							
1.3.2	Roboty malarskie ( sufity i ścia- ny )							
1.3.3	Instalowanie nawierzchni pod- łogowych - panele winylowe - pokoje nr. 21 i 28 ( 3/12, 3/13 )							
1.3.4	Instalowanie nawierzchni pod- łogowych - panele winylowe - ciągi komunikacyjne. ( 3/1 )							
1.4	D - REMONT ODTWORZE- NIOWY - PODDASZE.							
1.4.1	Roboty rozbiórkowe i przygoto- wawcze.							
1.4.2	Roboty malarskie ( sufity i ścia- ny )							
1.4.3	Instalowanie nawierzchni pod- łogowych - panele winylowe - pokoje nr. 35 i 36 ( 4/5, 4/6 )							
1.4.4	Instalowanie nawierzchni pod- łogowych - panele winylowe - ciągi komunikacyjne. ( 4/1, 4/2 )							
1.5	E - REMONT ODTWORZE- NIOWY - KLATKA SCHODO- WA.							
1.5.1	Roboty rozbiórkowe i przygoto- wawcze.							
1.5.2	Roboty malarskie ( sufity i ścia- ny )							
1.6	F - Wywóz gruzu, składowanie, utylizacja.							
	RAZEM netto							
	VAT							
	Razem brutto							

Słownie:



Lp.	Podstawa	Opis	Jedn.obm.	Ilość	Cena jedn.	Wartość
1	45453000-7	REMONT ODTWORZENIOWY POMIESZCZEŃ ( Malowanie, wykładziny )				
1.1	45430000-0	A - REMONT ODTWORZENIOWY - PARTER.				
1.1.	45111300-1	Roboty rozbiórkowe i przygotowawcze.				
1						
1	Kalkulacja d.1. własna 1.1	Demontaż i ponowny montaż wyposażenia pokoi blurowych.	kpl.	1,00		
2	KNR-W 4-01 d.1. 1216-01 1.1	Zabezpieczenie podłóg, drzwi i okien folią	m <sup>2</sup>	370,98		
1.1.	45442100-8	Roboty malarskie ( sufity i ściany )				
2						
3	KNR K-04 d.1. 0101-01 1.2	Przygotowanie podłoża ( sufit ) - oczyszczenie i zmycie	m <sup>2</sup>	206,10		
4	KNR K-04 d.1. 0101-01 1.2	Przygotowanie podłoża ( ściany ) - oczyszczenie i zmycie	m <sup>2</sup>	676,06		
5	KNR K-04 d.1. 0305-03 1.2	Gładzie gipsowe jednowarstwowe, grubości 3 mm, wykonywane ręcznie na ścianach na podłożu z płyt gipsowo-kartonowych ( 15 % )	m <sup>2</sup>	101,41		
6	KNR K-04 d.1. 0305-06 1.2	Gładzie gipsowe jednowarstwowe, grubości 3 mm, wykonywane ręcznie na stropach na podłożu z płyt gipsowo-kartonowych ( 15 % )	m <sup>2</sup>	30,92		
7	ZKNR C-2 d.1. 0601-02 1.2	Przygotowanie podłoża - naprawa rys; nacięcie rysy	m	15,00		
8	ZKNR C-2 d.1. 0601-03 1.2	Przygotowanie podłoża - naprawa rys; kłamrowanie i zalanie zaprawą naprawczą	m	15,00		
9	ZKNR C-2 d.1. 0106-08 1.2	Zatopienie jednej warstwy siatki na ścianach i słupkach - ( pęknięcia skurczowe, uszkodzenia naroży )	m <sup>2</sup>	35,00		
10	ZKNR C-2 d.1. 0106-09 1.2	Zatopienie jednej warstwy siatki na sufitach i belkach - ( pęknięcia skurczowe, uszkodzenia )	m <sup>2</sup>	25,00		
11	NNRNKB 202 d.1. 1134-01 1.2	Grunтовanie podłoża preparatami zgodnymi z zastosowaną farbą nawierzchniową - powierzchnie sufitowe	m <sup>2</sup>	206,10		
12	NNRNKB 202 d.1. 1134-02 1.2	Grunтовanie podłoża preparatami zgodnymi z zastosowaną farbą nawierzchniową - powierzchnie pionowe	m <sup>2</sup>	676,06		
13	KNR BC-02 d.1. 0620-01 1.2	Malowanie sufitów lateksową farbą strukturalną jednokrotne	m <sup>2</sup>	206,10		
14	KNR BC-02 d.1. 0620-02 1.2	Malowanie sufitów lateksową farbą strukturalną - dopłata za drugie malowanie	m <sup>2</sup>	206,10		
15	KNR BC-02 d.1. 0620-01 1.2	Malowanie ścian lateksową farbą strukturalną jednokrotne	m <sup>2</sup>	676,06		
16	KNR BC-02 d.1. 0620-02 1.2	Malowanie ścian lateksową farbą strukturalną - dopłata za drugie malowanie	m <sup>2</sup>	676,06		
17	KNR-W 2-02 d.1. 1517-01 1.2	Dwukrotne malowanie farbą olejną lub ftalową rur stalowych i blaszanych o śr. do 50 mm	m	28,35		
18	KNR-W 4-01 d.1. 1215-06 1.2	Mycie po robotach malarskich podłóg niemalowanych	m <sup>2</sup>	206,10		
1.2	45430000-0	B - REMONT ODTWORZENIOWY - PIERWSZE PIĘTRO.				
1.2.	45111300-1	Roboty rozbiórkowe i przygotowawcze.				
1						
19	Kalkulacja d.1. własna 2.1	Demontaż i ponowny montaż wyposażenia pokoi blurowych.	kpl.	1,00		
20	NNR-W 3 d.1. 0801-07 2.1	Zerwanie posadzek z tworzyw sztucznych ( wykładzina dywanowa )	m <sup>2</sup>	78,70		
21	KNR-W 4-01 d.1. 1216-01 2.1	Zabezpieczenie podłóg folią	m <sup>2</sup>	273,60		
1.2.	45442100-8	Roboty malarskie ( sufity i ściany )				
2						

Lp.	Podstawa	Opis	Jedn.obm.	Ilość	Cena jedn.	Wartość
22 d.1. 2.2	KNR K-04 0101-01	Przygotowanie podłoża ( sufit ) - oczyszczenie i zmycie	m <sup>2</sup>	152,00		
23 d.1. 2.2	KNR K-04 0101-01	Przygotowanie podłoża ( ścian ) - oczyszczenie i zmycie	m <sup>2</sup>	489,80		
24 d.1. 2.2	KNR K-04 0305-03	Gładzie gipsowe jednowarstwowe, grubości 3 mm, wykonywane ręcznie na ścianach na podłożu z płyt gipsowo-kartonowych ( 15 % )	m <sup>2</sup>	73,47		
25 d.1. 2.2	KNR K-04 0305-06	Gładzie gipsowe jednowarstwowe, grubości 3 mm, wykonywane ręcznie na stropach na podłożu z płyt gipsowo-kartonowych ( 15 % )	m <sup>2</sup>	22,80		
26 d.1. 2.2	ZKNR C-2 0601-02	Przygotowanie podłoża - naprawa rys; nacięcie rysy	m	15,00		
27 d.1. 2.2	ZKNR C-2 0601-03	Przygotowanie podłoża - naprawa rys; klamrowanie i zalanie zaprawą naprawczą	m	15,00		
28 d.1. 2.2	ZKNR C-2 0106-08	Zatopienie jednej warstwy siatki na ścianach i słupkach - ( pęknięcia skurczowe, uszkodzenia naroży )	m <sup>2</sup>	35,00		
29 d.1. 2.2	ZKNR C-2 0106-09	Zatopienie jednej warstwy siatki na sufitach i belkach - ( pęknięcia skurczowe, uszkodzenia )	m <sup>2</sup>	25,00		
30 d.1. 2.2	NNRNKB 202 1134-01	Gruntowanie podłoża preparatami zgodnymi z zastosowaną farbą nawierzchniową - powierzchnie sufitowe	m <sup>2</sup>	152,00		
31 d.1. 2.2	NNRNKB 202 1134-02	Gruntowanie podłoża preparatami zgodnymi z zastosowaną farbą nawierzchniową - powierzchnie pionowe	m <sup>2</sup>	489,80		
32 d.1. 2.2	KNR BC-02 0620-01	Malowanie sufitów lateksową farbą strukturalną jednokrotne	m <sup>2</sup>	152,00		
33 d.1. 2.2	KNR BC-02 0620-02	Malowanie sufitów lateksową farbą strukturalną - dopłata za drugie malowanie	m <sup>2</sup>	152,00		
34 d.1. 2.2	KNR BC-02 0620-01	Malowanie ścian lateksową farbą strukturalną jednokrotne	m <sup>2</sup>	489,80		
35 d.1. 2.2	KNR BC-02 0620-02	Malowanie ścian lateksową farbą strukturalną - dopłata za drugie malowanie	m <sup>2</sup>	489,80		
36 d.1. 2.2	KNR-W 2-02 1517-01	Dwukrotne malowanie farbą olejną lub ftalową rur stalowych i blaszanych o śr. do 50 mm	m	28,35		
37 d.1. 2.2	KNR-W 4-01 1215-06	Mycie po robotach malarskich podłóg niemalowanych	m <sup>2</sup>	152,00		
1.2. 3	45432120-1	Instalowanie nawierzchni podłogowych - panele winylowe - pokoje nr. 10, 11, 13, 14, 16, 17 ( 2/4, 2/5, 2/8, 2/9, 2/11, 2/13 )				
38 d.1. 2.3	ZKNR C-2 0602-02	Przygotowanie podłoża. Wyrównanie podłoża przez frezowanie ( 50 % )	m <sup>2</sup>	39,35		
39 d.1. 2.3	KNR BC-02 0201-01	Czyszczenie ręczne poziomych powierzchni betonowych	m <sup>2</sup>	78,70		
40 d.1. 2.3	ZKNR C-2 0603-04	Gruntowanie przygotowanego podłoża mineralnego chłonnego ( 0,1-0,2 kg/m <sup>2</sup> )	m <sup>2</sup>	78,70		
41 d.1. 2.3	ZKNR C-2 0605-02	Wykonywanie posadzek samopoziomujących szybko wiążących wzmocnionych włóknem polipropylenowym 2-50 mm rozlewnych na przygotowanym podłożu o gr. 8-10 mm ( zużycie 1,7kg/m <sup>2</sup> /1mm )	m <sup>2</sup>	78,70		
42 d.1. 2.3	ZKNR C-2 0602-01	Przygotowanie podłoża. Wyrównanie podłoża przez szlifowanie	m <sup>2</sup>	78,70		
43 d.1. 2.3	ZKNR C-2 0606-05	Klejenie wykładzin - panele winylowe klasa ścieralności AC6+ gr. min 5 mm ( klasa wyższa ) wielowarstwowe na przygotowanym podłożu ( Materiał inwestora )	m <sup>2</sup>	78,70		
1.2. 4	45432120-1	Instalowanie nawierzchni podłogowych - panele winylowe - ciągi komunikacyjne. ( 2/1, 2/2, 2/12 )				
44 d.1. 2.4	NNNR-W 3 0801-07	Zerwanie posadzek z tworzyw sztucznych	m <sup>2</sup>	34,20		



Lp.	Podstawa	Opis	Jedn.obm.	Ilość	Cena jedn.	Wartość
45 d.1. 2.4	KNR BC-02 0201-01	Czyszczenie ręczne poziomych powierzchni betonowych	m <sup>2</sup>	34,20		
46 d.1. 2.4	ZKNR C-2 0603-04	Gruntowanie przygotowanego podłoża mineralnego chłonnego ( 0,1-0,2 kg/m <sup>2</sup> )	m <sup>2</sup>	34,20		
47 d.1. 2.4	ZKNR C-2 0601-08	Przygotowanie podłoża cementowego; szpachlowanie - zaprawa naprawcza	m <sup>2</sup>	34,20		
48 d.1. 2.4	ZKNR C-2 0602-01	Przygotowanie podłoża. Wyrównanie podłoża przez szlifowanie	m <sup>2</sup>	34,20		
49 d.1. 2.4	ZKNR C-2 0606-05	Klejenie wykładzin - panele winylowe klasa ścieralności AC6+ gr. min 5 mm ( klasa wyższa ) wielowarstwowe na przygotowanym podłożu ( Materiał inwestora )	m <sup>2</sup>	34,20		
1.3	45430000-0	<b>C - REMONT ODTWORZENIOWY - DRUGIE PIĘTRO.</b>				
1.3. 1	45111300-1	<b>Roboty rozbiorcze i przygotowawcze.</b>				
50 d.1. 3.1	Kalkulacja własna	Demontaż i ponowny montaż wyposażenia pokoi blucowych.	kpl.	1,00		
51 d.1. 3.1	KNNR-W 3 0801-07	Zerwanie posadzek z tworzyw sztucznych ( wykładzina dywanowa )	m <sup>2</sup>	27,10		
52 d.1. 3.1	KNNR-W 4-01 1216-01	Zabezpieczenie podłóg folią	m <sup>2</sup>	288,54		
1.3. 2	45442100-8	<b>Roboty malarskie ( sufity i ściany )</b>				
53 d.1. 3.2	KNR K-04 0101-01	Przygotowanie podłoża ( sufit ) - oczyszczenie i zmycie	m <sup>2</sup>	160,30		
54 d.1. 3.2	KNR K-04 0101-01	Przygotowanie podłoża ( ścian ) - oczyszczenie i zmycie	m <sup>2</sup>	506,23		
55 d.1. 3.2	KNR K-04 0305-03	Gładzie gipsowe jednowarstwowe, grubości 3 mm, wykonywane ręcznie na ścianach na podłożu z płyt gipsowo-kartonowych ( 15 % )	m <sup>2</sup>	75,93		
56 d.1. 3.2	KNR K-04 0305-06	Gładzie gipsowe jednowarstwowe, grubości 3 mm, wykonywane ręcznie na stropach na podłożu z płyt gipsowo-kartonowych ( 15 % )	m <sup>2</sup>	24,05		
57 d.1. 3.2	ZKNR C-2 0601-02	Przygotowanie podłoża - naprawa rys; nacięcie rysy	m	15,00		
58 d.1. 3.2	ZKNR C-2 0601-03	Przygotowanie podłoża - naprawa rys; klamrowanie i zalanie zaprawą naprawczą	m	15,00		
59 d.1. 3.2	ZKNR C-2 0106-08	Zatopienie jednej warstwy siatki na ścianach i słupkach - ( pęknięcia skurczowe, uszkodzenia naroży )	m <sup>2</sup>	35,00		
60 d.1. 3.2	ZKNR C-2 0106-09	Zatopienie jednej warstwy siatki na sufitach i belkach - ( pęknięcia skurczowe, uszkodzenia )	m <sup>2</sup>	25,00		
61 d.1. 3.2	NNRNKB 202 1134-01	Gruntowanie podłoża preparatami zgodnymi z zastosowaną farbą nawierzchniową - powierzchnie sufitowe	m <sup>2</sup>	160,30		
62 d.1. 3.2	NNRNKB 202 1134-02	Gruntowanie podłoża preparatami zgodnymi z zastosowaną farbą nawierzchniową - powierzchnie pionowe	m <sup>2</sup>	506,23		
63 d.1. 3.2	KNR BC-02 0620-01	Malowanie sufitów lateksową farbą strukturalną jednokrotne	m <sup>2</sup>	160,30		
64 d.1. 3.2	KNR BC-02 0620-02	Malowanie sufitów lateksową farbą strukturalną - dopłata za drugie malowanie	m <sup>2</sup>	160,30		
65 d.1. 3.2	KNR BC-02 0620-01	Malowanie ścian lateksową farbą strukturalną jednokrotne	m <sup>2</sup>	506,23		
66 d.1. 3.2	KNR BC-02 0620-02	Malowanie ścian lateksową farbą strukturalną - dopłata za drugie malowanie	m <sup>2</sup>	506,23		
67 d.1. 3.2	KNR-W 2-02 1517-01	Dwukrotne malowanie farbą olejną lub ftalową rur stalowych i blaszanych o śr. do 50 mm	m	28,35		

Lp.	Podstawa	Opis	Jedn.obm.	Ilość	Cena jedn.	Wartość
68 d.1. 3.2	KNR-W 4-01 1215-06	Mycie po robotach malarskich podłóg niemalowanych	m <sup>2</sup>	160,30		
1.3. 3	45432120-1	Instalowanie nawierzchni podłogowych - panele winylowe - pokoje nr. 21 i 28 ( 3/12, 3/13 )				
69 d.1. 3.3	ZKNR C-2 0602-02	Przygotowanie podłoża. Wyrównanie podłoża przez frezowanie ( 50 % )	m <sup>2</sup>	13,55		
70 d.1. 3.3	KNR BC-02 0201-01	Czyszczenie ręczne poziomych powierzchni betonowych	m <sup>2</sup>	27,10		
71 d.1. 3.3	ZKNR C-2 0603-04	Grunтовanie przygotowanego podłoża mineralnego chłonnego ( 0,1-0,2 kg/m <sup>2</sup> )	m <sup>2</sup>	27,10		
72 d.1. 3.3	ZKNR C-2 0605-02	Wykonywanie posadzek samopoziomujących szybko- wiążących wzmocnionych włóknem polipropylenowym 2-50 mm rozlewnych na przygotowanym podłożu o gr. 8-10 mm ( zużycie 1,7kg/m <sup>2</sup> /1mm )	m <sup>2</sup>	27,10		
73 d.1. 3.3	ZKNR C-2 0602-01	Przygotowanie podłoża. Wyrównanie podłoża przez szlifowanie	m <sup>2</sup>	27,10		
74 d.1. 3.3	ZKNR C-2 0606-05	Klejenie wykładzin - panele winylowe klasa ścieral- ności AC6+, gr. min 5 mm ( klasa wyższa ) wielowarst- towe na przygotowanym podłożu ( Materiał inwestora )	m <sup>2</sup>	27,10		
1.3. 4	45432120-1	Instalowanie nawierzchni podłogowych - panele winylowe - ciągi komunikacyjne. ( 3/1 )				
75 d.1. 3.4	KNR-W 3 0801-07	Zerwanie posadzek z tworzyw sztucznych	m <sup>2</sup>	14,20		
76 d.1. 3.4	ZKNR C-2 0603-04	Grunтовanie przygotowanego podłoża mineralnego chłonnego ( 0,1-0,2 kg/m <sup>2</sup> )	m <sup>2</sup>	14,20		
77 d.1. 3.4	KNR BC-02 0201-01	Czyszczenie ręczne poziomych powierzchni betonowych	m <sup>2</sup>	14,20		
78 d.1. 3.4	ZKNR C-2 0601-08	Przygotowanie podłoża cementowego; szpachlowanie - zaprawa naprawcza	m <sup>2</sup>	14,20		
79 d.1. 3.4	ZKNR C-2 0602-01	Przygotowanie podłoża. Wyrównanie podłoża przez szlifowanie	m <sup>2</sup>	14,20		
80 d.1. 3.4	ZKNR C-2 0606-05	Klejenie wykładzin - panele winylowe klasa ścieral- ności AC6+ gr. min 5 mm ( klasa wyższa ) wielowarst- towe na przygotowanym podłożu ( Materiał inwestora )	m <sup>2</sup>	14,20		
1.4	45430000-0	D - REMONT ODTWORZENIOWY - PODDASZE.				
1.4. 1	45111300-1	Roboty rozbiórkowe i przygotowawcze.				
81 d.1. 4.1	Kalkulacja własna	Demontaż i ponowny montaż wyposażenia pokoi biu- rowych.	kpl.	1,00		
82 d.1. 4.1	KNR-W 3 0801-07	Zerwanie posadzek z tworzyw sztucznych ( wykładzi- na dywanowa )	m <sup>2</sup>	27,80		
83 d.1. 4.1	KNR-W 4-01 1216-01	Zabezpieczenie podłóg, drzwi, okien folią	m <sup>2</sup>	250,38		
1.4. 2	45442100-8	Roboty malarskie ( sufity i ściany )				
84 d.1. 4.2	KNR K-04 0101-01	Przygotowanie podłoża ( sufit ) - oczyszczenie i zmy- cie	m <sup>2</sup>	139,40		
85 d.1. 4.2	KNR K-04 0101-01	Przygotowanie podłoża ( ścian ) - oczyszczenie i zmy- cie	m <sup>2</sup>	428,61		
86 d.1. 4.2	KNR K-04 0305-03	Gładzie gipsowe jednowarstwowe, grubości 3 mm, wykonywane ręcznie na ścianach na podłożu z płyt gipsowo-kartonowych ( 15 % )	m <sup>2</sup>	64,29		
87 d.1. 4.2	KNR K-04 0305-06	Gładzie gipsowe jednowarstwowe, grubości 3 mm, wykonywane ręcznie na stropach na podłożu z płyt gipsowo-kartonowych ( 15 % )	m <sup>2</sup>	20,91		



Lp.	Podstawa	Opis	Jedn.obm.	Ilość	Cena jedn.	Wartość
88 d.1. 4.2	ZKNR C-2 0601-02	Przygotowanie podłoża - naprawa rys; nacięcie rysy	m	15,00		
89 d.1. 4.2	ZKNR C-2 0601-03	Przygotowanie podłoża - naprawa rys; kłamrowanie i zalanie zaprawą naprawczą	m	15,00		
90 d.1. 4.2	ZKNR C-2 0106-08	Zatopienie jednej warstwy siatki na ścianach i słupkach - ( pęknięcia skurczowe, uszkodzenia naroży )	m <sup>2</sup>	35,00		
91 d.1. 4.2	ZKNR C-2 0106-09	Zatopienie jednej warstwy siatki na sufitach i belkach - ( pęknięcia skurczowe, uszkodzenia )	m <sup>2</sup>	25,00		
92 d.1. 4.2	KNR BC-02 0127-02	Odkrywanie podłoża budowlanych przy renowacji starego budownictwa preparatem anty-grzyb. - ręczne, malowanie dwukrotne (w miejscu zacieku)	m <sup>2</sup>	4,00		
93 d.1. 4.2	KNR 4-01 1202-07	Skasowanie wykwitów (zacieków)	m <sup>2</sup>	4,00		
94 d.1. 4.2	NNRNKB 202 1134-01	Gruntowanie podłoża preparatami zgodnymi z zastosowaną farbą nawierzchniową - powierzchnie sufitowe	m <sup>2</sup>	139,40		
95 d.1. 4.2	NNRNKB 202 1134-02	Gruntowanie podłoża preparatami zgodnymi z zastosowaną farbą nawierzchniową - powierzchnie pionowe	m <sup>2</sup>	428,61		
96 d.1. 4.2	KNR BC-02 0620-01	Malowanie sufitów lateksową farbą strukturalną jednokrotne	m <sup>2</sup>	139,40		
97 d.1. 4.2	KNR BC-02 0620-02	Malowanie sufitów lateksową farbą strukturalną - dopłata za drugie malowanie	m <sup>2</sup>	139,40		
98 d.1. 4.2	KNR BC-02 0620-01	Malowanie ścian lateksową farbą strukturalną jednokrotne	m <sup>2</sup>	428,61		
99 d.1. 4.2	KNR BC-02 0620-02	Malowanie ścian lateksową farbą strukturalną - dopłata za drugie malowanie	m <sup>2</sup>	428,61		
100 d.1. 4.2	KNR-W 2-02 1517-01	Dwukrotne malowanie farbą olejną lub ftalową rur stalowych i blaszanych o śr. do 50 mm	m	28,35		
101 d.1. 4.2	KNR-W 4-01 1215-06	Mycie po robotach malarskich podłóg niemalowanych	m <sup>2</sup>	139,40		
102 d.1. 4.2	KNR-W 4-01 1209-03	Dwukrotne malowanie farbą olejną uprzednio malowanej stolarki okiennej o powierzchni do 1.0 m2 ( okna skrzynkowe w lukarnach ) Krotność = 2	m <sup>2</sup>	4,06		
1.4. 3	45432120-1	Instalowanie nawierzchni podłogowych - panele winylowe - pokoje nr. 35 i 36 ( 4/5, 4/6 )				
103 d.1. 4.3	ZKNR C-2 0602-02	Przygotowanie podłoża. Wyrównanie podłoża przez frezowanie ( 50 % )	m <sup>2</sup>	13,90		
104 d.1. 4.3	KNR BC-02 0201-01	Czyszczenie ręczne poziomych powierzchni betonowych	m <sup>2</sup>	27,80		
105 d.1. 4.3	ZKNR C-2 0603-04	Gruntowanie przygotowanego podłoża mineralnego chłonnego ( 0,1-0,2 kg/m2 )	m <sup>2</sup>	27,80		
106 d.1. 4.3	ZKNR C-2 0605-02	Wykonywanie posadzek samopoziomujących szybko wiążących wzmocnionych włóknem polipropylenowym 2-50 mm rozlewnych na przygotowanym podłożu o gr. 8-10 mm ( zużycie 1,7kg/m2/1mm )	m <sup>2</sup>	27,80		
107 d.1. 4.3	ZKNR C-2 0602-01	Przygotowanie podłoża. Wyrównanie podłoża przez szlifowanie	m <sup>2</sup>	27,80		
108 d.1. 4.3	ZKNR C-2 0606-05	Klejenie wykładzin - panele winylowe klasa ścieralności AC6+, gr. min 5 mm ( klasa wyższa ) wielowarstwowe na przygotowanym podłożu ( Materiał Inwestora )	m <sup>2</sup>	27,80		
1.4. 4	45432120-1	Instalowanie nawierzchni podłogowych - panele winylowe - ciągi komunikacyjne. ( 4/1, 4/2 )				
109 d.1. 4.4	NNR-W 3 0801-07	Zerwanie posadzek z tworzyw sztucznych	m <sup>2</sup>	28,20		

Lp.	Podstawa	Opis	Jedn.obm.	Ilość	Cena jedn.	Wartość
110 d.1. 4.4	ZKNR C-2 0603-04	Gruntowanie przygotowanego podłoża mineralnego chłonnego ( 0,1-0,2 kg/m <sup>2</sup> )	m <sup>2</sup>	28,20		
111 d.1. 4.4	KNR BC-02 0201-01	Czyszczenie ręczne poziomych powierzchni betonowych	m <sup>2</sup>	28,20		
112 d.1. 4.4	ZKNR C-2 0601-08	Przygotowanie podłoża cementowego; szpachlowanie - zaprawa naprawcza	m <sup>2</sup>	28,20		
113 d.1. 4.4	ZKNR C-2 0602-01	Przygotowanie podłoża. Wyrównanie podłoża przez szlifowanie	m <sup>2</sup>	28,20		
114 d.1. 4.4	ZKNR C-2 0606-05	Klejenie wykładzin - panele winylowe klasa ścieralności AC6+ gr. min 5 mm ( klasa wyższa ) wielowarstwowe na przygotowanym podłożu ( Materiał inwestora )	m <sup>2</sup>	28,20		
1.5	45430000-0	<b>E - REMONT ODTWORZENIOWY - KLATKA SCHODOWA.</b>				
1.5 1	45111300-1	<b>Roboty rozbiórkowe i przygotowawcze.</b>				
115 d.1. 5.1	KNR-W 4-01 1216-01	Zabezpieczenie schodów drewnianych, podłóg, drzwi, okien folią	m <sup>2</sup>	72,80		
1.5 2	45442100-8	<b>Roboty malarskie ( sufity i ściany )</b>				
116 d.1. 5.2	KNR K-04 0101-01	Przygotowanie podłoża ( sufity, podłucha schodów ) - oczyszczenie i zmycie	m <sup>2</sup>	72,80		
117 d.1. 5.2	KNR K-04 0101-01	Przygotowanie podłoża ( ścian ) - oczyszczenie i zmycie	m <sup>2</sup>	178,20		
118 d.1. 5.2	KNR K-04 0305-03	Gładzie gipsowe jednowarstwowe, grubości 3 mm, wykonywane ręcznie na ścianach na podłożu z płyt gipsowo-kartonowych ( 15 % )	m <sup>2</sup>	26,73		
119 d.1. 5.2	KNR K-04 0305-06	Gładzie gipsowe jednowarstwowe, grubości 3 mm, wykonywane ręcznie na stropach i podłuczach schodów na podłożu z płyt gipsowo-kartonowych ( 15 % )	m <sup>2</sup>	10,92		
120 d.1. 5.2	ZKNR C-2 0601-02	Przygotowanie podłoża - naprawa rys; nacięcie rysy	m	10,00		
121 d.1. 5.2	ZKNR C-2 0601-03	Przygotowanie podłoża - naprawa rys; klamrowanie i zalanie zaprawą naprawczą	m	10,00		
122 d.1. 5.2	ZKNR C-2 0106-08	Zatopienie jednej warstwy siatki na ścianach i słupkach - ( pęknięcia skurczowe, uszkodzenia naroży )	m <sup>2</sup>	15,00		
123 d.1. 5.2	ZKNR C-2 0106-09	Zatopienie jednej warstwy siatki na sufitach i belkach - ( pęknięcia skurczowe, uszkodzenia )	m <sup>2</sup>	15,00		
124 d.1. 5.2	NNRNKB 202 1134-01	Gruntowanie podłoża preparatami zgodnymi z zastosowaną farbą nawierzchniową - powierzchnie sufitowe	m <sup>2</sup>	72,80		
125 d.1. 5.2	NNRNKB 202 1134-02	Gruntowanie podłoża preparatami zgodnymi z zastosowaną farbą nawierzchniową - powierzchnie pionowe	m <sup>2</sup>	178,20		
126 d.1. 5.2	KNR BC-02 0620-01	Malowanie sufitów lateksową farbą strukturalną jednokrotne	m <sup>2</sup>	72,80		
127 d.1. 5.2	KNR BC-02 0620-02	Malowanie sufitów lateksową farbą strukturalną - dopłata za drugie malowanie	m <sup>2</sup>	72,80		
128 d.1. 5.2	KNR BC-02 0620-01	Malowanie ścian lateksową farbą strukturalną jednokrotne	m <sup>2</sup>	178,20		
129 d.1. 5.2	KNR BC-02 0620-02	Malowanie ścian lateksową farbą strukturalną - dopłata za drugie malowanie	m <sup>2</sup>	178,20		
130 d.1. 5.2	KNR-W 4-01 1215-06	Mycie po robotach malarskich podłóg i schodów	m <sup>2</sup>	72,80		
1.6	45111220-6	<b>F - Wywóz gruzu, składowanie, utylizacja.</b>				
131 d.1. 6	KNR 4-04 1107-01	Transport materiałów z rozbiórki samochodem skrzyniowym z załadunkiem i wyładunkiem ręcznym na odległość do 1 km	t	0,50		



Lp.	Podstawa	Opis	Jedn.obm.	Ilość	Cena jedn.	Wartość
132 d.1. 6	KNR 4-04 1107-04	Transport materiałów z rozbiórki samochodem skrzyniowym - dodatek za każdy rozpoczęty km ponad 1 km ( do 6 km ) Krotność = 5	t	0,50		
133 d.1. 6	KNR 4-01 0108-11	Wywiezienie gruzu spryzmowanego samochodami samowyładowczymi na odl.do 1 km	m³	1,50		
134 d.1. 6	KNR 4-01 0108-12	Wywiezienie gruzu spryzmowanego samochodami samowyładowczymi - za każdy nast. 1 km ( do 6 km ) Krotność = 5	m³	1,50		
135 d.1. 6	Kalkulacja własna analiza indywidualna	Opłata za składowanie i utylizację gruzu.	m³	1,50		
Razem dział: REMONT ODTWORZENIOWY POMIESZCZEŃ ( Malowanie, wykładziny )						
Wartość kosztorysowa robót bez podatku VAT						
Podatek VAT						
Ogółem wartość kosztorysowa robót						

Słownie: