

**UCHWAŁA NR LXXV.1111.2023  
RADY MIASTA ZIELONA GÓRA**

z dnia 29 sierpnia 2023 r.

**w sprawie zaliczenia drogi przebiegającej  
w granicach administracyjnych Miasta Zielona Góra do kategorii dróg gminnych.**

Na podstawie art. 18 ust. 2 pkt 15 ustawy z dnia 8 marca 1990 r. o samorządzie gminnym (Dz. U. z 2023 r. poz. 40 z późn. zm.<sup>1)</sup>) oraz art. 7 ust. 2 ustawy z dnia 21 marca 1985 r. o drogach publicznych (Dz. U. z 2023 r. poz. 645 z późn. zm.<sup>2)</sup>) **uchwała się, co następuje:**

**§ 1. 1.** Zalicza się do kategorii dróg gminnych część drogi oznaczonej w ewidencji gruntów jako działki o nr ewidencyjnych nr 141/8, 140/5, 140/4 w obrębie ewidencyjnym nr 0059, stanowiącej pas drogowy drogi wewnętrznej Łężyca-Bratkowa w Zielonej Górze, w sołectwie Łężyca.

**2.** Szczegółowy przebieg drogi, o której mowa w ust. 1, przedstawia mapa stanowiąca załącznik do niniejszej uchwały.

**§ 2.** Wykonanie uchwały powierza się Prezydentowi Miasta Zielona Góra.

**§ 3.** Uchwała wchodzi w życie po upływie 14 dni od dnia ogłoszenia w Dzienniku Urzędowym Województwa Lubuskiego.

Wiceprzewodniczący Rady

**Tomasz Paweł Sroczyński**

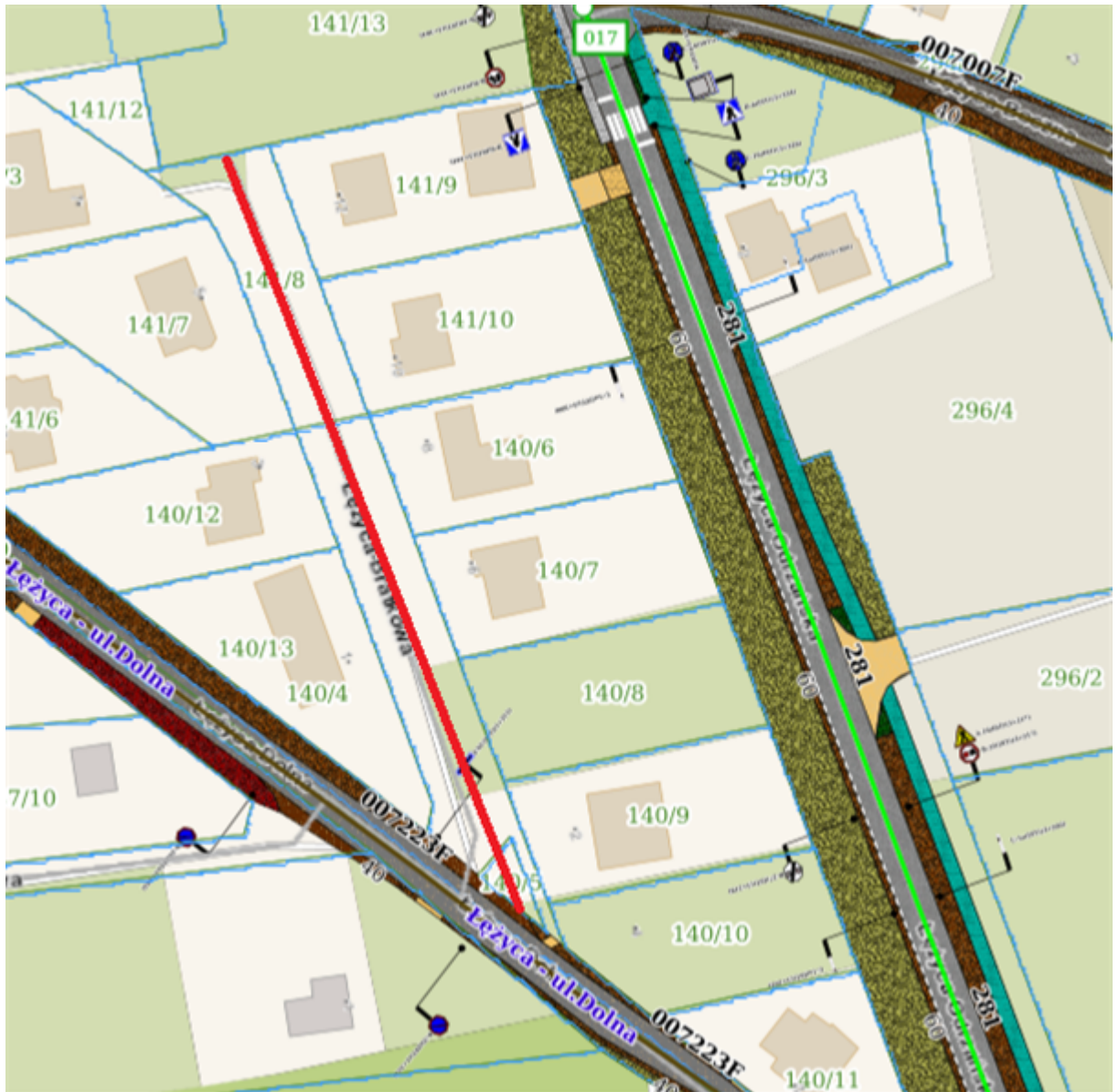
---

<sup>1)</sup> Zmiana tekstu jednolitego wymienionej ustawy została ogłoszona w Dz. U. z 2023 r. poz. 572, 1463 i 1688.

<sup>2)</sup> Zmiana tekstu jednolitego wymienionej ustawy została ogłoszona w Dz. U. z 2023 r. poz. 760, 1193 i 1688.

Załącznik do uchwały Nr LXXV.1111.2023  
Rady Miasta Zielona Góra  
z dnia 29 sierpnia 2023 r.

### Szczegółowy przebieg drogi



## UZASADNIENIE

### 1. Podstawa prawna

Do wyłącznej właściwości rady gminy należy stanowienie w innych sprawach zastrzeżonych ustawami do kompetencji rady gminy, co stanowi przepis art. 18 ust. 2 pkt 15 ustawy o *samorządzie gminnym*.

Do dróg gminnych zalicza się drogi o znaczeniu lokalnym nie zaliczone do innych kategorii, stanowiące uzupełniającą sieć dróg służących miejscowym potrzebom, z wyłączeniem dróg wewnętrznych.

Zgodnie z art. 7 ust. 2 ustawy o drogach publicznych zaliczenie do kategorii dróg gminnych następuje w drodze uchwały rady gminy po zasięgnięciu opinii właściwego zarządu powiatu.

### 2. Zamierzone cele uchwały.

Zmiana kategorii drogi z wewnętrznej na drogi publiczne o kategorii gminnej

### 3. Określenie przewidywanych skutków proponowanych rozwiązań, m. in. społecznych, ekonomicznych, gospodarczych, organizacyjnych, prawnych.

Zmiana kategorii drogi na drogę gminną umożliwi realizację planowanej inwestycji drogowej polegającej na wybudowaniu drogi na dz nr 141/8, 140/5, 140/4 w obrębie ewidencyjnym nr 0059 Urząd Miasta podejmie starania o dofinansowanie tego zadania ze środków Rządowego Funduszu Rozwoju Dróg

### 4. Określenie skutków proponowanych rozwiązań po połączeniu Miasta z Gminą.

-

### 5. Określenie skutków finansowych oraz źródeł ich pokrycia\*1.

W wyniku zmiany kategorii dróg przewiduje się zwiększenie opłat z tytułu umieszczania reklam w pasie drogowym, dzierżaw i zajęć pasa drogowego.

### 6. Opinie uprawnionych podmiotów\*\*2.

Projekt wymaga opinii Prezydenta Miasta jako starosty oraz Rady Dzielnicy Nowe Miasto.

---

\* w uzgodnieniu ze Skarbnikiem Miasta

\*\* m. in.: organizacji pozarządowych, związków zawodowych, Rady ds. Osób Niepełnosprawnych, Lubuskiego Kuratora Oświaty, Rady Dzielnicy Nowe Miasto.