

**UCHWAŁA NR LX.815.2017  
RADY MIASTA ZIELONA GÓRA**

z dnia 5 grudnia 2017 r.

**w sprawie zaliczenia dróg przebiegających  
w granicach administracyjnych Miasta Zielona Góra do kategorii dróg gminnych.**

Na podstawie art. 18 ust. 2 pkt 15 ustawy o samorządzie gminnym (Dz. U. z 2017 r. poz. 1875<sup>1)</sup>) oraz art. 7 ust. 1 i 2 ustawy z dnia 21 marca 1985 r. o drogach publicznych (Dz. U. z 2017 r. poz. 2222) **uchwała się, co następuje:**

**§ 1. 1.** Zalicza się do kategorii dróg gminnych drogę, o długości 321m, oznaczoną w ewidencji gruntów jako działki o nr ewidencyjnych: 500/2, 497/2 w obrębie ewidencyjnym nr 13, stanowiącą pas drogowy drogi wewnętrznej ul. Sulechowskiej w Zielonej Górze.

**2.** Szczegółowy przebieg drogi, o której mowa w ust. 1, określa mapka stanowiąca załącznik do niniejszej uchwały.

**§ 2.** Traci moc uchwała nr LIX.807.2017 Rady Miasta Zielona Góra z dnia 28 listopada 2017 r. w sprawie zaliczenia dróg przebiegających w granicach administracyjnych Miasta Zielona Góra do kategorii dróg gminnych (Dz. Urz. Woj. Lubus. poz. 2564).

**§ 3.** Wykonanie uchwały powierza się Prezydentowi Miasta Zielona Góra.

**§ 4.** Uchwała wchodzi w życie po upływie 14 dni od dnia ogłoszenia w Dzienniku Urzędowym Województwa Lubuskiego.

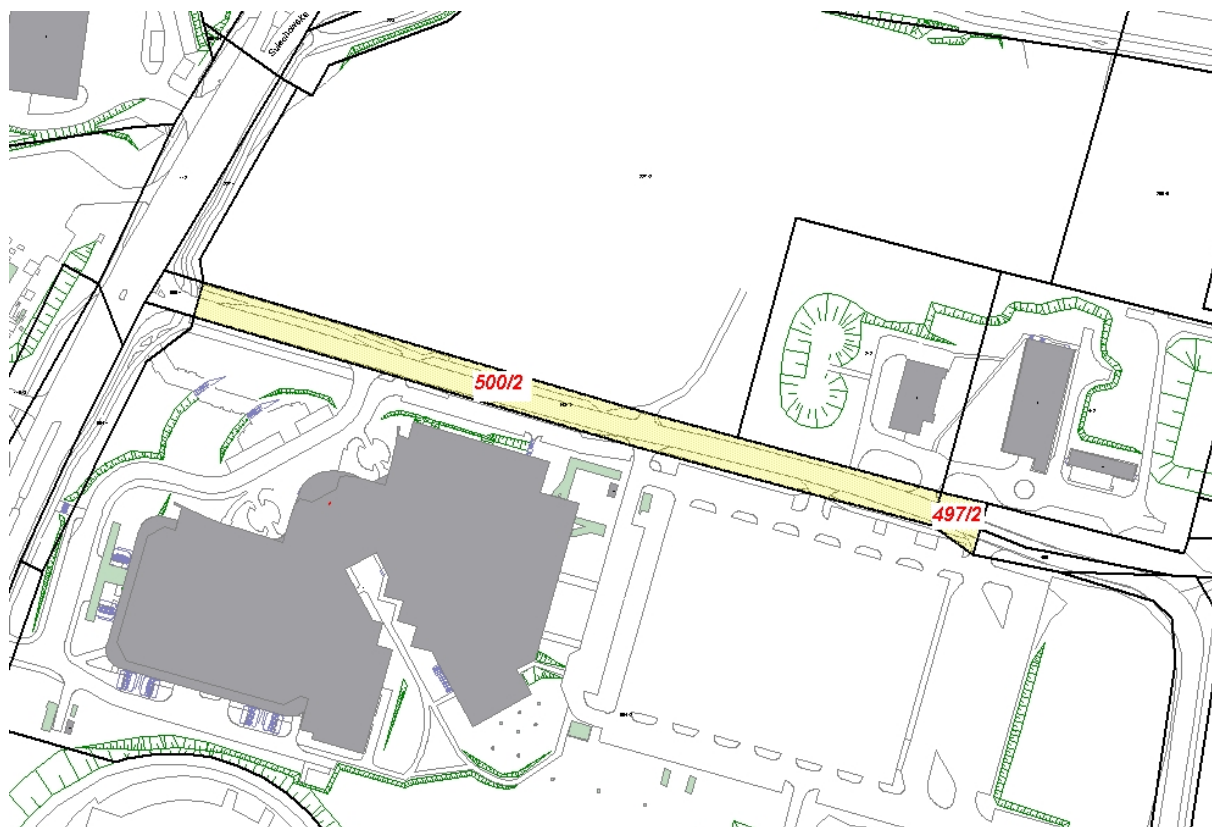
Wiceprzewodniczący Rady

**Tomasz Paweł Sroczyński**

---

<sup>1)</sup> Zmiany tekstu jednolitego wymienionej ustawy zostały ogłoszone w Dz. U. z 2017r. poz. 2232.

**Proponowana zmiana kategorii drogi gminnej**



Wiceprzewodniczący Rady

**Tomasz Paweł Sroczyński**